

材質別 締付力参考データ

Tightening force for each material

ボルト締付のご相談をいただくにあたり上記情報をご用意いただくとスムーズです

設備寸法

ボルト径×ねじピッチ

H1 上面高さ

H2 ボルト突出高さ

H3 ナット高さ

A 壁までの距離

t ワッシャー厚さ

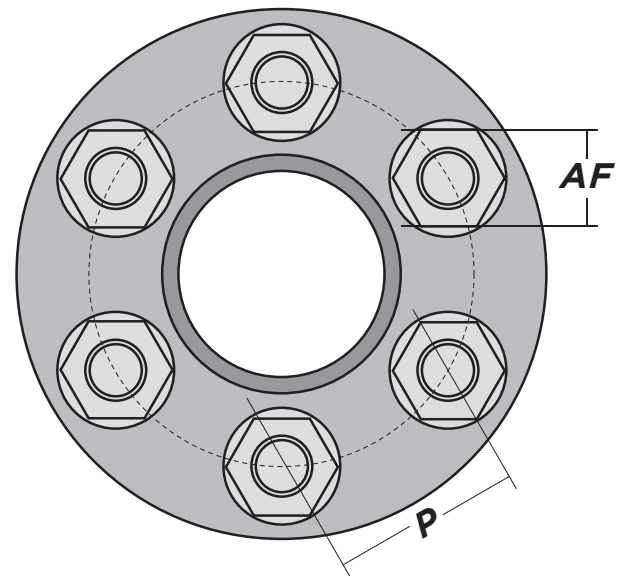
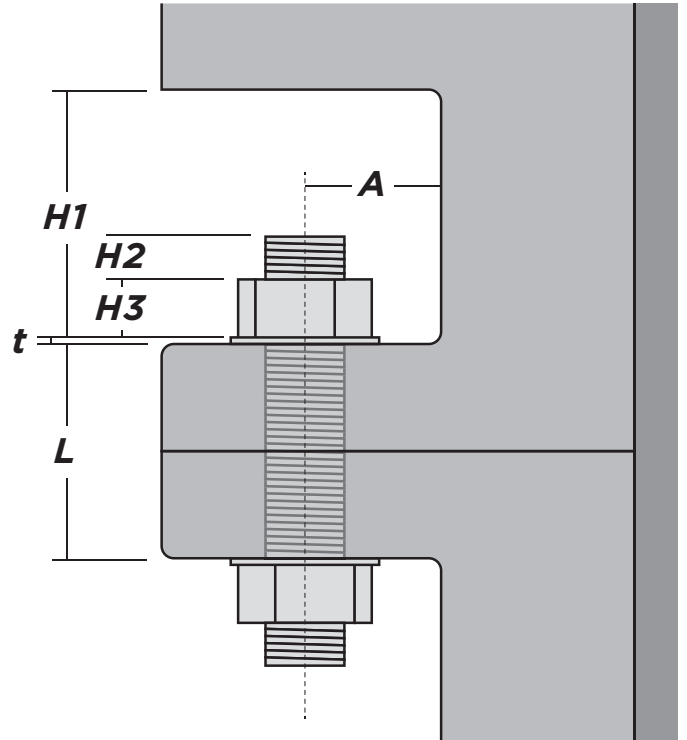
L フランジ厚さ

AF ナット対辺

P ボルト間ピッチ

ピッチ円直径(PCD)

フランジ外径



締付条件

要求トルクor軸力

ボルト本数

ボルト材質

ボルト形状

現状の締付方法

【お客さま情報 記入欄】

会社名	部署名
お名前	ご連絡先
ご住所	
ご要望など	

FAX: 0562-45-6768



[大型ボルト締付工具の専門メーカー]
バルカートルクシステム株式会社
>>> <https://torque-system.jp>

お問い合わせは「営業担当」または
MAIL: info@torque-system.jp **TEL: 0120-7109-69**
[本社] 474-0027 愛知県大府市遠分町5丁目225 TEL: 0562-45-5578 FAX: 0562-45-6768
[営業所] 北海道・仙台・関東・中部・関西・岡山・山口・九州・大分 [テクニカルセンター] 関東・岡山 [工事部署事務所] 神奈川